



PROGRAMA DE VIGILANCIA EPIDEMIOLÓGICA FITOSANITARIA

Estado de Chiapas

Informe de Actividades correspondiente a mayo de 2020

14

PLAGAS VIGILADAS CONFORME A LA NIMF 6

- Complejo de escarabajos ambrosiales
- Escoba de bruja del cacao (*Moniliophthora perniciosa*)
- Gusano de la mazorca (*Helicoverpa armigera*)
- Gusano oriental de la hoja (*Spodoptera litura*)
- Palomilla del tomate (*Tuta absoluta*)
- Plagas cuarentenadas de las palmas (*Rhynchophorus ferrugineus* y *Phytophthora palmivora*)
- Plagas reglamentadas de los cítricos
- Plagas reglamentadas del plátano
- Plagas de importancia económica en cultivos estratégicos

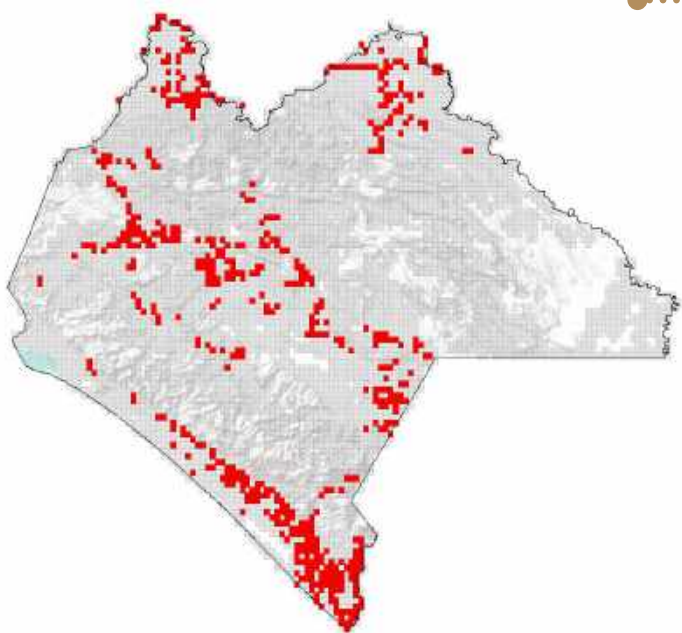
59

MUNICIPIOS

9,717

REGISTROS EN
TIEMPO REAL

COBERTURA CON ESTRATEGIAS DE VIGILANCIA



140 TRAMPAS

50 PUNTOS DE VIGILANCIA

30 PARCELAS CENTINELAS

3 PLANTAS CENTINELAS

8 POP

ACTIVIDADES



ACTIVIDAD	PROGRAMADO AL MES	REALIZADO AL MES	% DE AVANCE
REVISIONES EN RUTAS DE TRAMPEO	1,596	1,457	91.29
REVISIONES EN RUTAS DE VIGILANCIA	561	527	93.94
REVISIONES EN PARCELAS CENTINELA	303	285	94.06
REVISIONES EN PLANTA CENTINELA	27	17	62.96
HECTÁREAS EXPLORADAS	2,970	1,925.74	64.84
SITIOS EXPLORADOS	921	890	96.63
REVISIONES EN PUNTOS DE OBSERVACIÓN PERMANENTE (POP)	72	69	95.83

PRINCIPALES CULTIVOS PROTEGIDOS

MAÍZ

FRIJOL

SORGO

PLÁTANO

PALMA
AFRICANA

CACAO



935,786.07 HA

SUPERFICIE CULTIVADA



\$12,041,657.16

VALOR DE LA PRODUCCIÓN

RESULTADO DE LA VIGILANCIA AL MES

9

MUESTRAS INGRESADAS

a Diagnóstico Fitosanitario en el Centro Nacional de Referencia Fitosanitaria

**DIAGNÓSTICO
NEGATIVO**

A LA PRESENCIA DE PLAGAS
BAJO VIGILANCIA